




# リモートデスクトップ接続 オプション設定方法

(WINDOWS7 ご利用のお客様へ)

**WINSERVER**

アシストアップ株式会社



## 目次

リモートデスクトップ接続の起動 .....	3
オプションの設定 .....	4
画面サイズの変更 .....	4
ローカルリソースの共有 .....	6

当マニュアルでは、リモートデスクトップの接続方法でなく、作業する前段階の設定「画面サイズ、画質、ローカルリソースの設定」について、ご説明いたします。

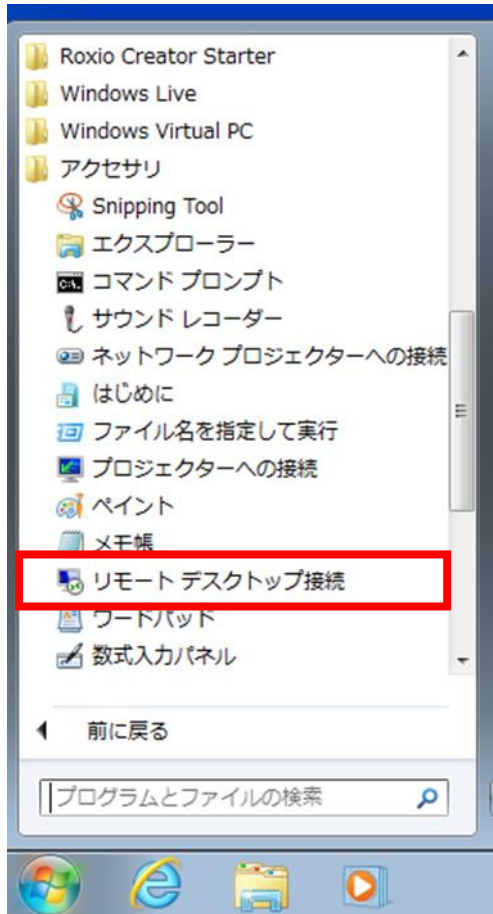
対象サービス	<b>【ウィンサーバー】</b> <ul style="list-style-type: none"><li>・ VPS プラン</li><li>・ Windows デスクトッププラン</li><li>・ 専用サーバー</li></ul>
目的	リモートデスクトップ接続のオプションを設定します。  リモートデスクトップ接続を行う際にオプションを設定することが可能です。 設定方法をご説明いたします。
内容	<b>Windows7 使用のお客様向け</b>  ※異なる OS 使用の場合は下記の別途マニュアルをご参照ください <ul style="list-style-type: none"><li>・ Windows10⇒「Windows10 使用のお客様向け」マニュアル</li><li>・ Windows8.1⇒「Windows8.1 使用のお客様向け」マニュアル</li><li>・ Mac OS X ⇒「Mac OS X 使用のお客様向け」マニュアル</li></ul>

## リモートデスクトップ接続の起動

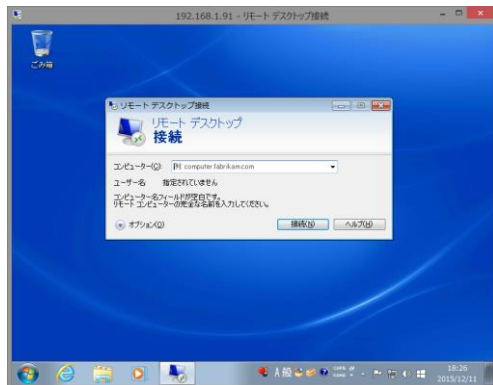
1. 画面左下の Windows マークをクリックします。



2. 「全てのプログラム>アクセサリ>リモートデスクトップ接続」をクリックします。

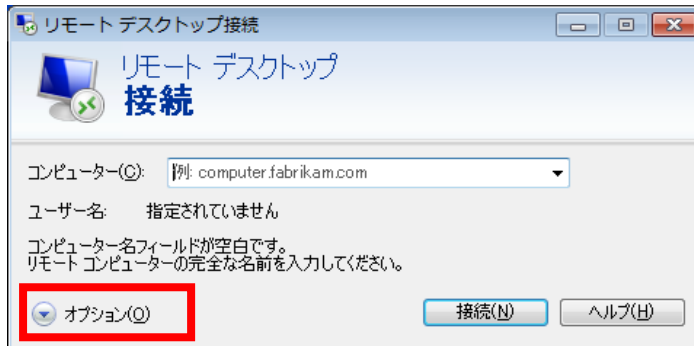


3. リモートデスクトップ接続の画面が表示されます。



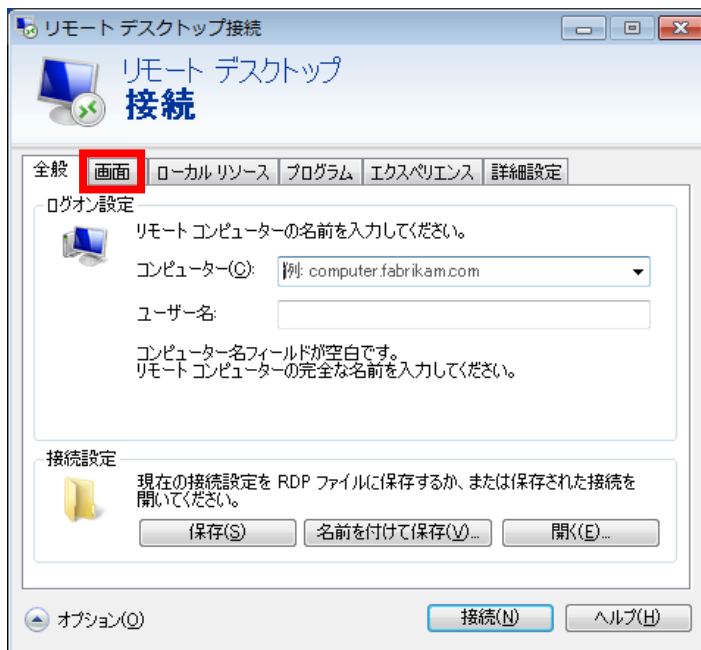
## オプションの設定

4. 「オプションの表示」をクリックします。



## 画面サイズの変更

5. 「画面」タブをクリックすることで画面のサイズと色を変更できます。

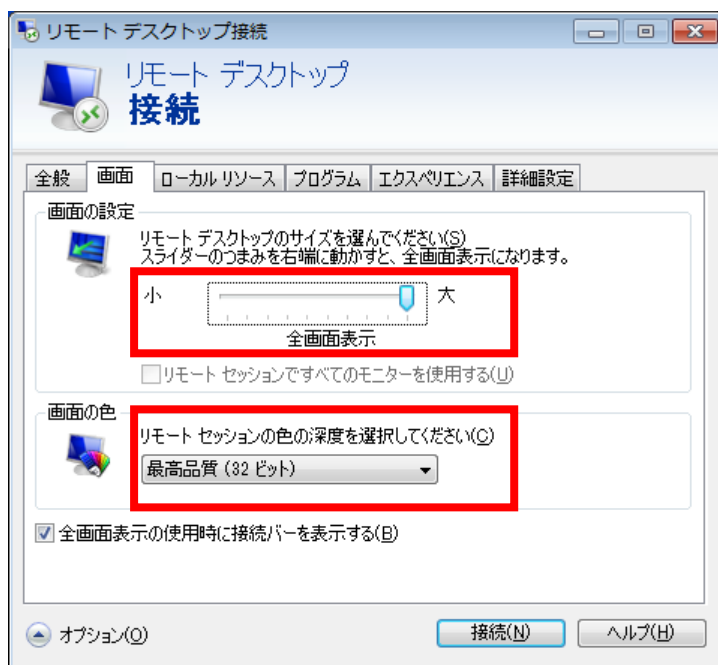


6. 「画面」タブをクリックします。

通常は以下のように設定します。

「画面の設定」は右端の「大」（全画面表示）「画面の色」は「最高品質（32ビット）」です。

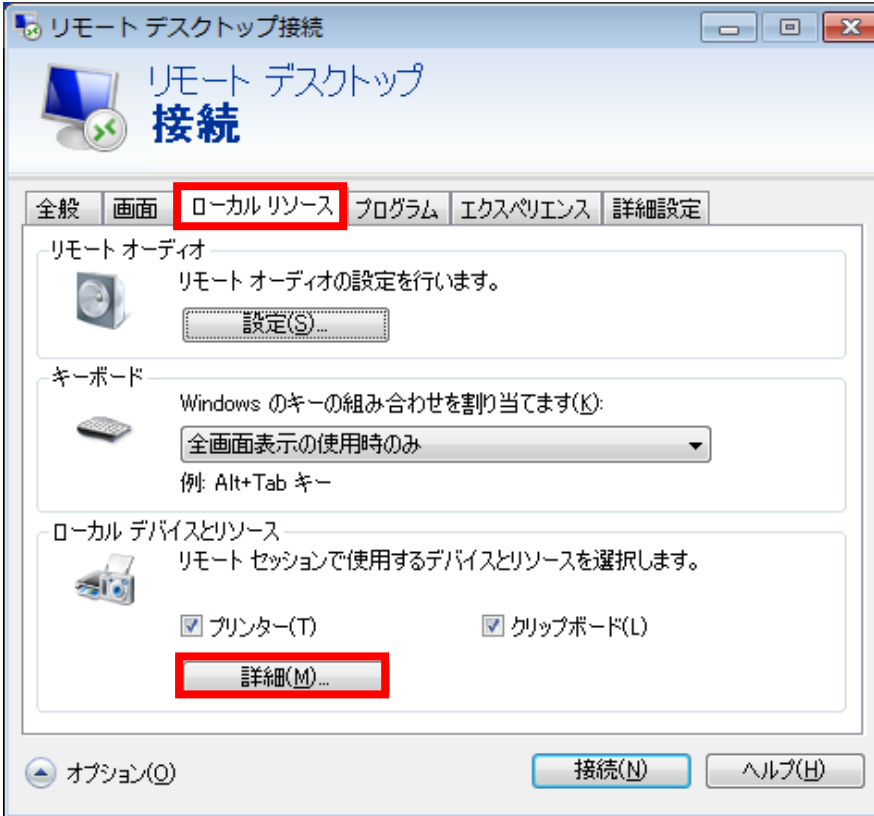
お客様の環境やお好みによってご変更下さい。



## ローカルリソースの共有

7. 設定画面の「ローカルリソース」タブをクリックします。

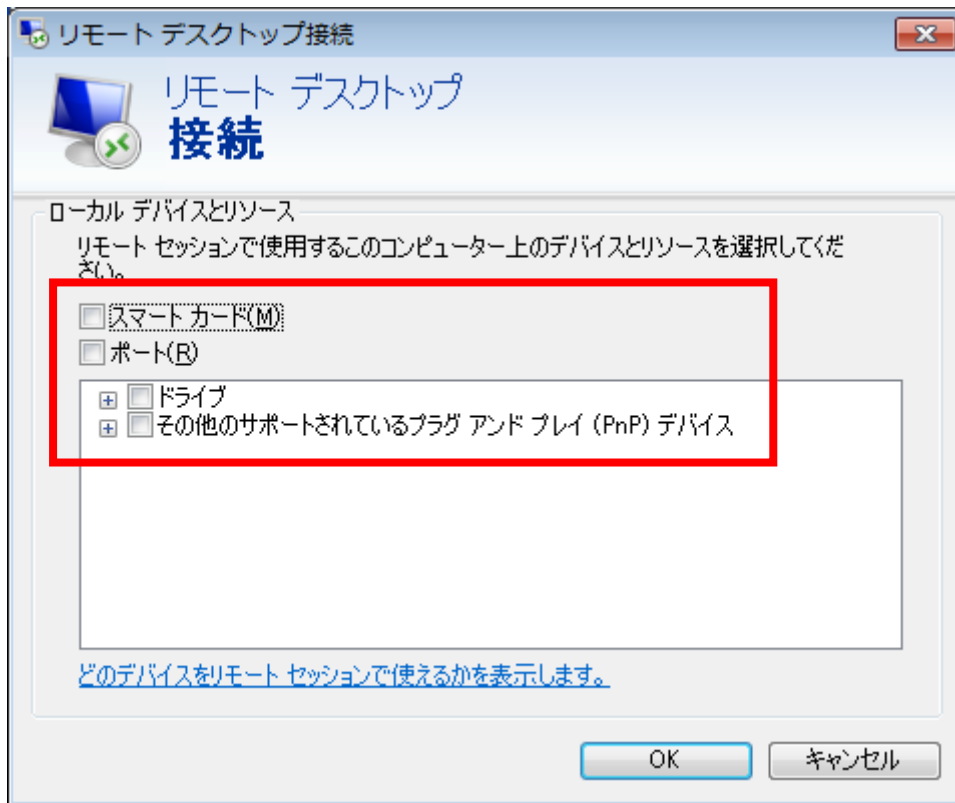
こちらでは、手元のパソコンとのデバイスの共有等が設定出来ます。



リモートオーディオ	サーバー上で再生した音声を手元のパソコンで出力する場合には、「このコンピューターで再生する」に設定します。
キーボード	組み合わせキー（Alt + Tab など）の適用先を選択します。 通常は、「全画面表示モードのみ」に設定します。
プリンター	チェックを入れると、サーバー上から手元のパソコンに接続されているプリンターに印刷をすることができます。
クリップボード	チェックを入れると、サーバーと手元のパソコンの間で、コピー&ペースト機能を利用出来るようになります。

8. 上の図の「詳細」ボタンを押すと下記の画面が表示されます。

スマートカード	スマートカードを利用する場合にチェックを入れます。
ポート	シリアルポートに接続されたデバイスを利用したい場合にチェックを入れます。
ドライブ	チェックを入れると、サーバー上から手元のパソコンのCドライブなどに接続できます。
その他のサポートされているプラグ&プレイ (PnP) デバイス	手元のパソコン接続された PnP デバイスを利用する場合にチェックを入れます。



表示されればリモートデスクトップに接続できています。

改定日 2017/4/13