




# パスワードの変更方法

-WINDOWS 2012/2012R2 SERVER ご利用のお客様へ-

**WINSERVER**

アシストアップ株式会社



## 目次

パスワードの変更方法.....	2
【パスワードの変更画面を利用】.....	2
【コントロールパネルからの変更】.....	5
【コンピューターの管理からの変更】.....	9

※サーバーにログインする際のパスワードを変更したい場合  
本マニュアルご利用ください。

## パスワードの変更方法

パスワードの変更方法は3種類あります。

- ・ [パスワードの変更画面の利用](#)
- ・ [コントロールパネルからの変更](#)
- ・ [コンピューターの管理からの変更](#)

### 【パスワードの変更画面を利用】

パスワードを変更したいユーザーでリモートデスクトップ接続した状態で、キーボードの「Ctrl」と「Alt」と「End」キーを同時に押すと、下図の画面になりますので「パスワードの変更 (C)」をクリックします。

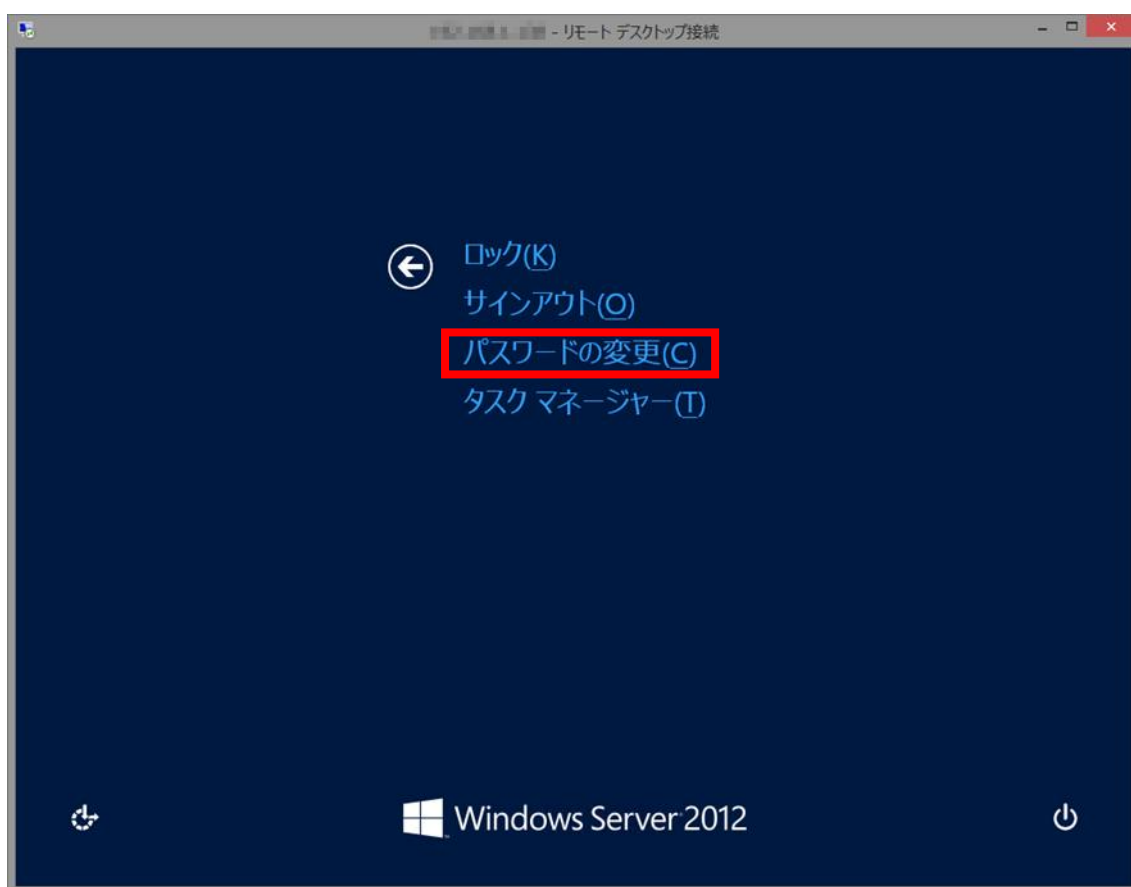


図 1

パスワードの変更画面になりますので、現在のパスワードと新しいパスワードを入力し最後に **Enter** キーを押します。

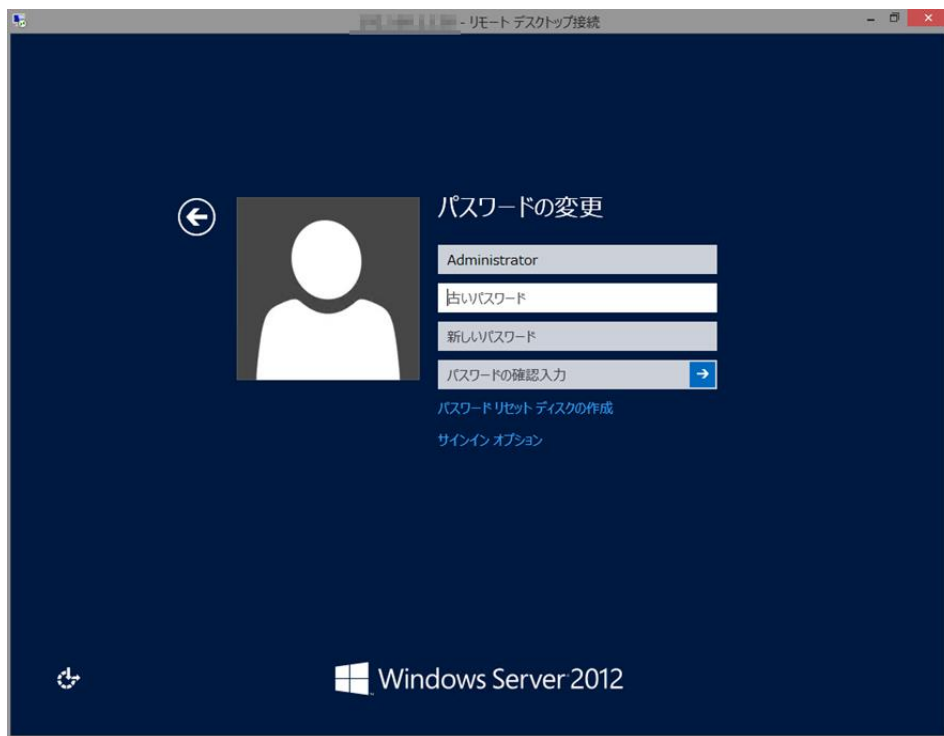


図 2

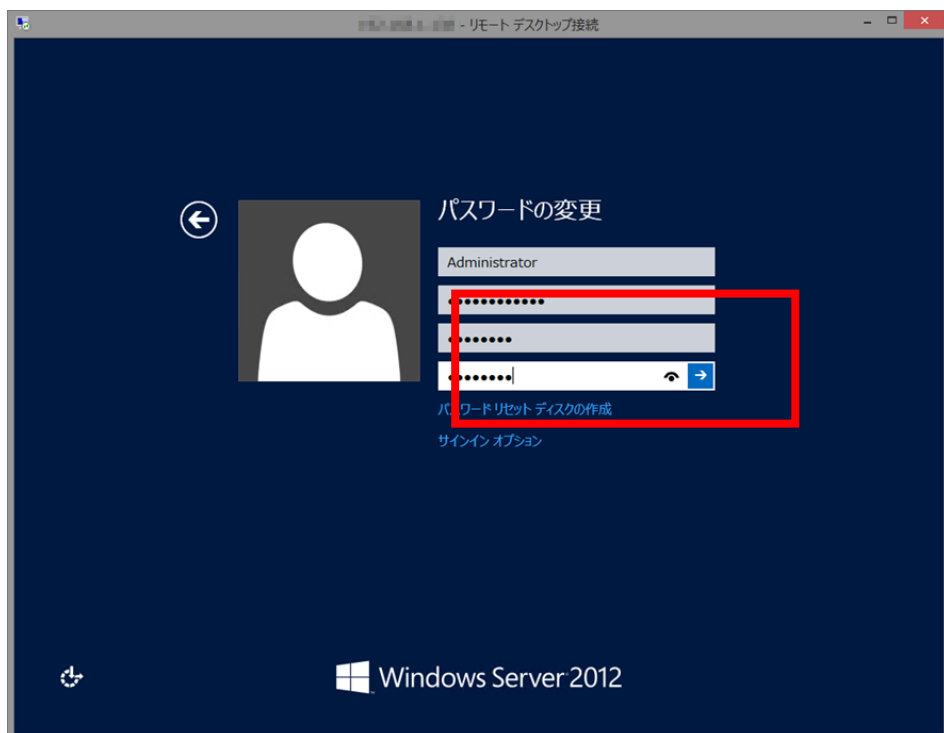


図 3

パスワードが変更された旨のメッセージが表示されますので「OK」をクリックします。  
以上で、パスワードの変更が完了しました。

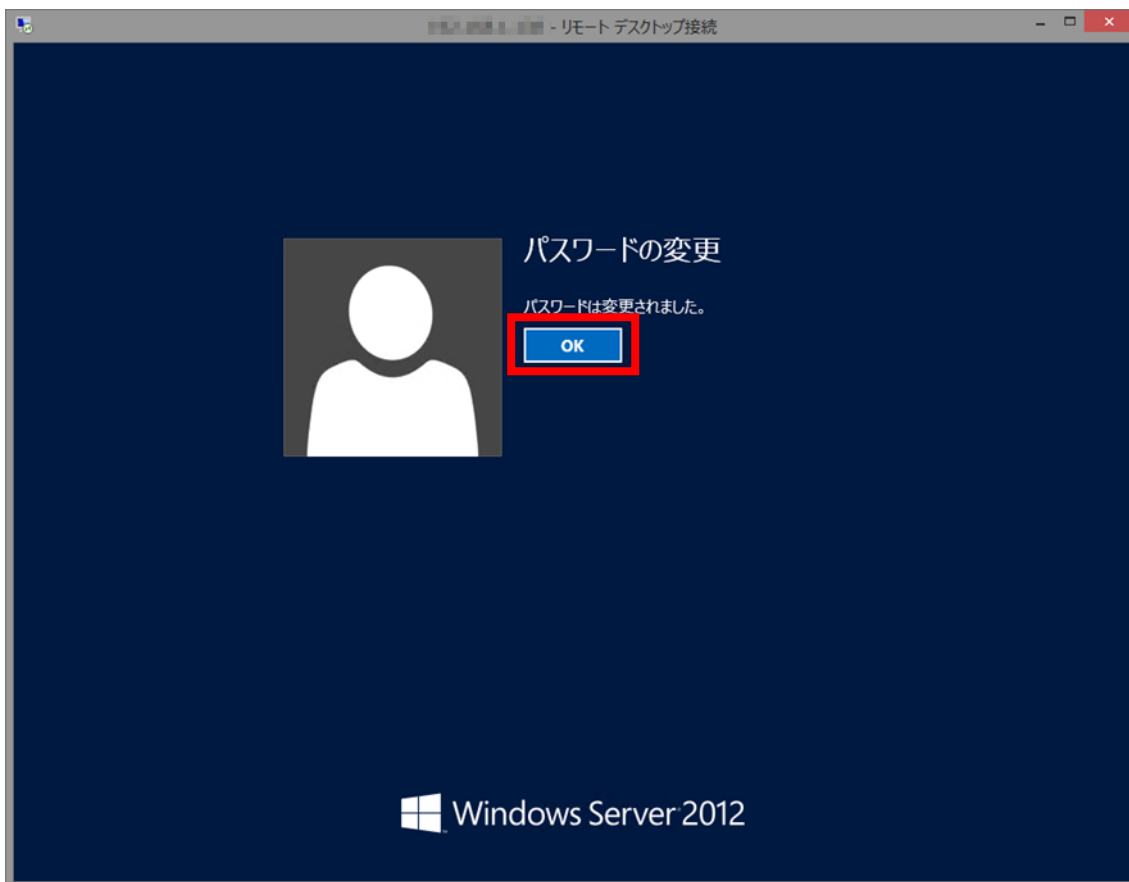


図 4

## 【コントロールパネルからの変更】

管理者若しくはパスワードを変更したいユーザーでリモートデスクトップ接続を行います。サーバーにログイン後、タスクバーのアイコンから、エクスプローラーを起動します。



図 5

エクスプローラーが起動したら、左側にあるメニューの「コンピューター」をクリックします。

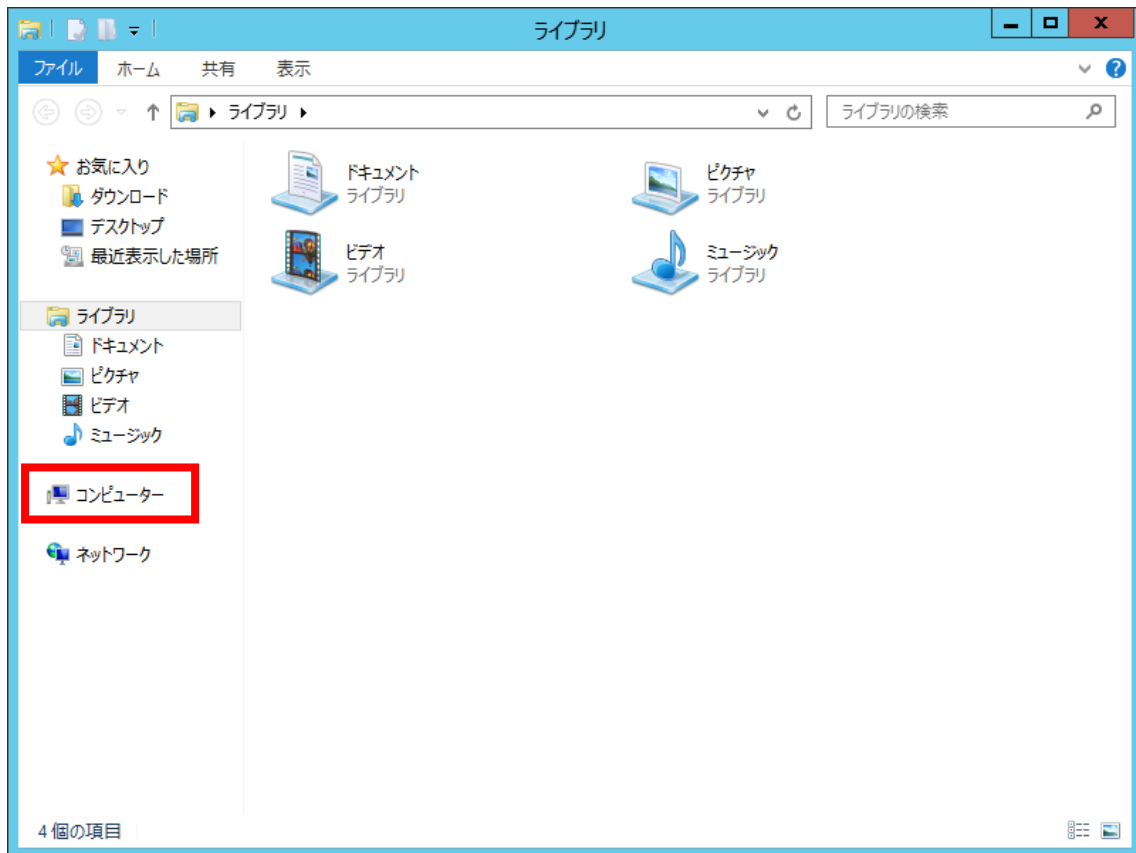


図 6

「コンピューター」をクリックすると図の様に「ハードディスクドライブ」等の一覧が表示されます。

エクスプローラー上部にあるメニューから「コンピューター」をクリックします。

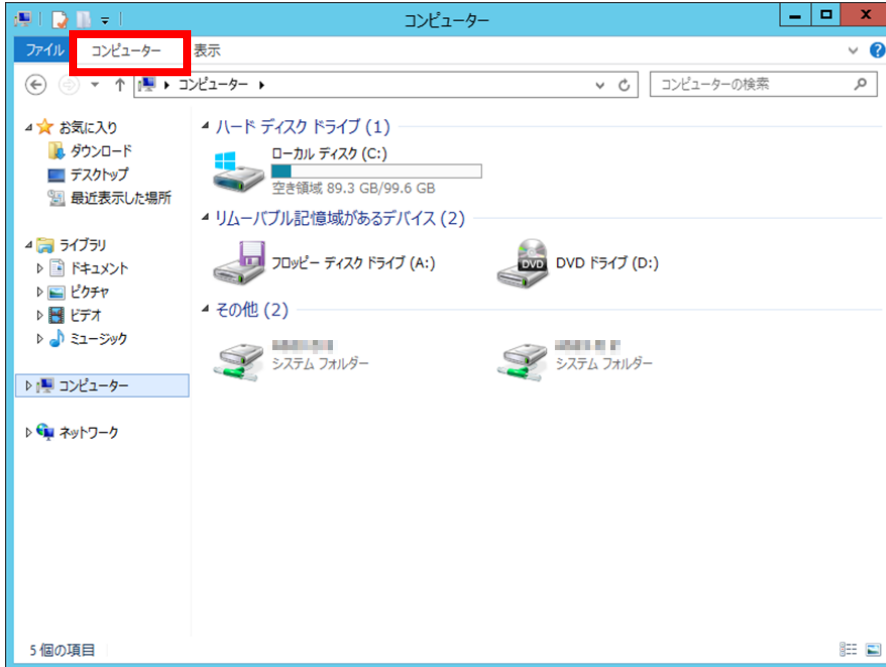


図 7

いくつかのメニューが表示されますので、その中から「コントロールパネルを開く」をクリックします。

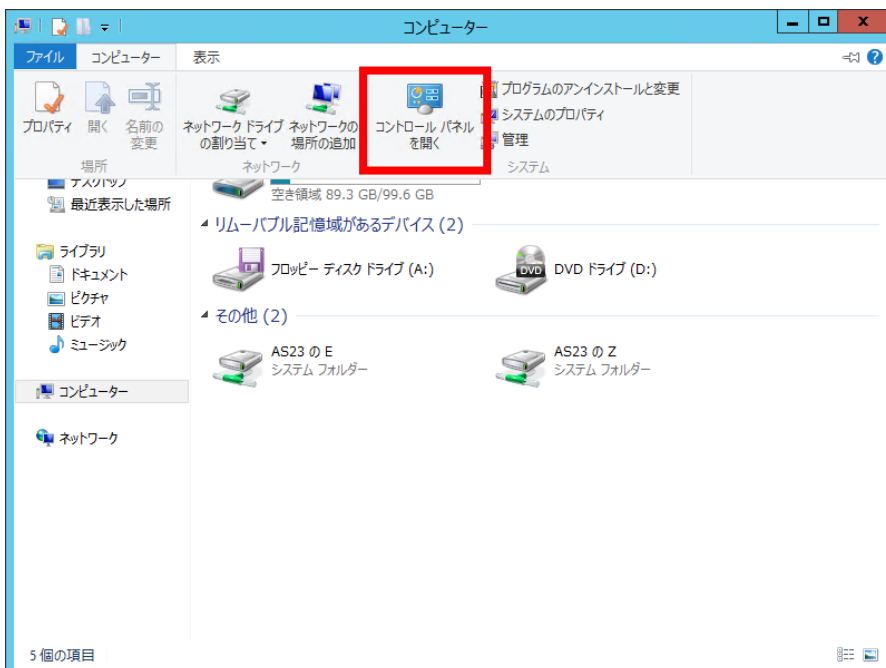


図 8

コントロールパネルが開きますので、「ユーザアカウント」の「アカウントの種類の変更」をクリックします。

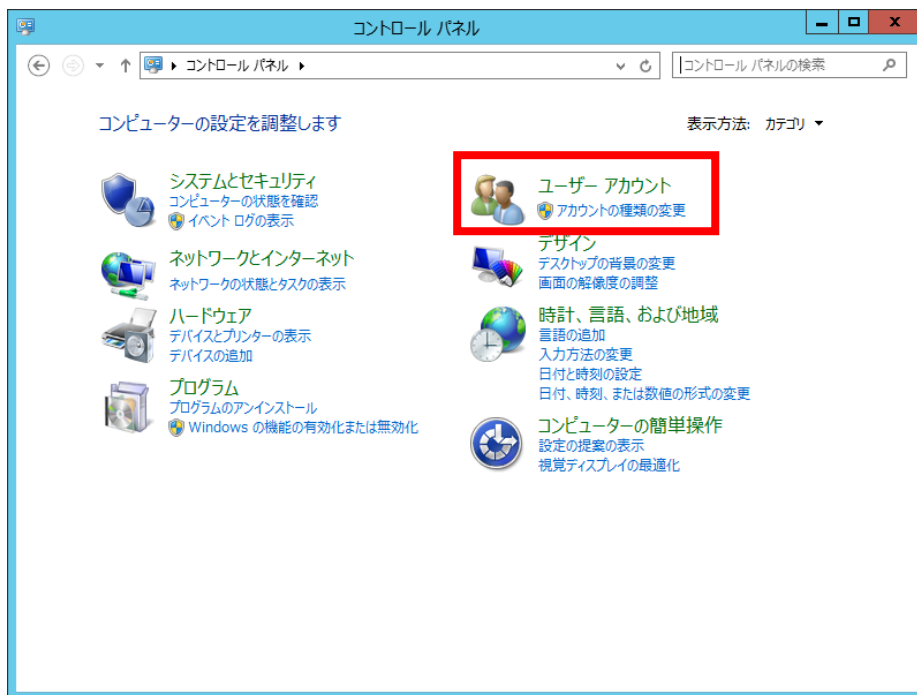


図 9

パスワードを変更するユーザーをクリックします。



図 10



アカウントの変更画面になりますので「パスワードの変更」をクリックします。

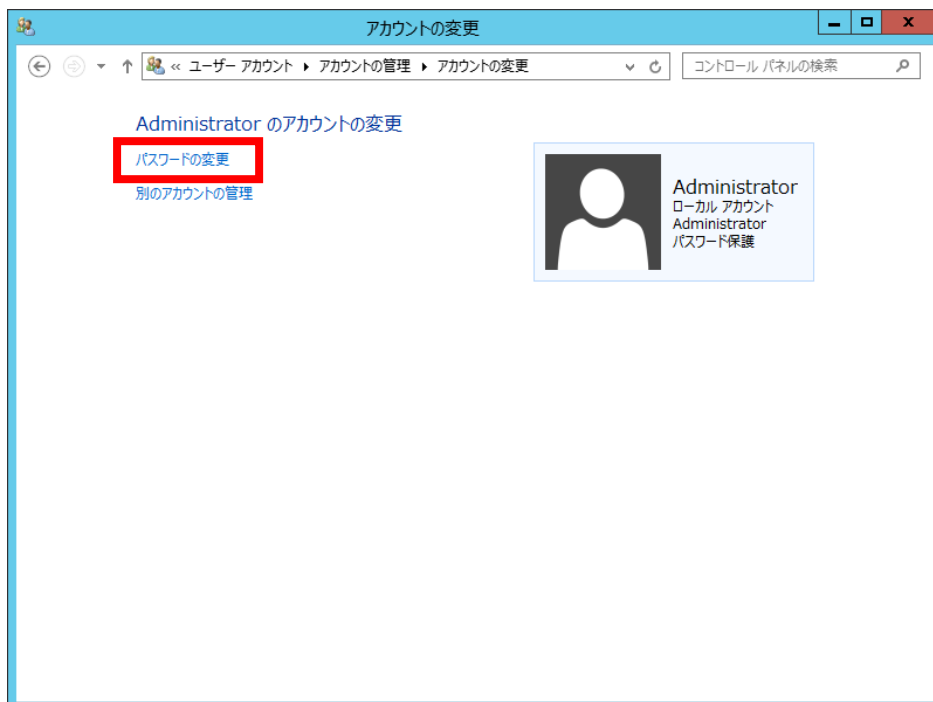


図 11

「現在のパスワード」と「新しいパスワード」を入力し、「パスワードの変更」をクリックします。



図 12

「アカウントの変更」画面に戻り、パスワードの変更が完了しました。



図 13

### 【コンピューターの管理からの変更】

管理権限を持ったアカウントでリモートデスクトップ接続を行います。

サーバーにログイン後、タスクバーのアイコンから「サーバーマネージャー」を起動します。

※ 通常はログイン時に自動的に起動します。



図 14

サーバーマネージャーの右上「ツール (T)」をクリックし、表示されたメニューの中から「コンピューターの管理」をクリックします。

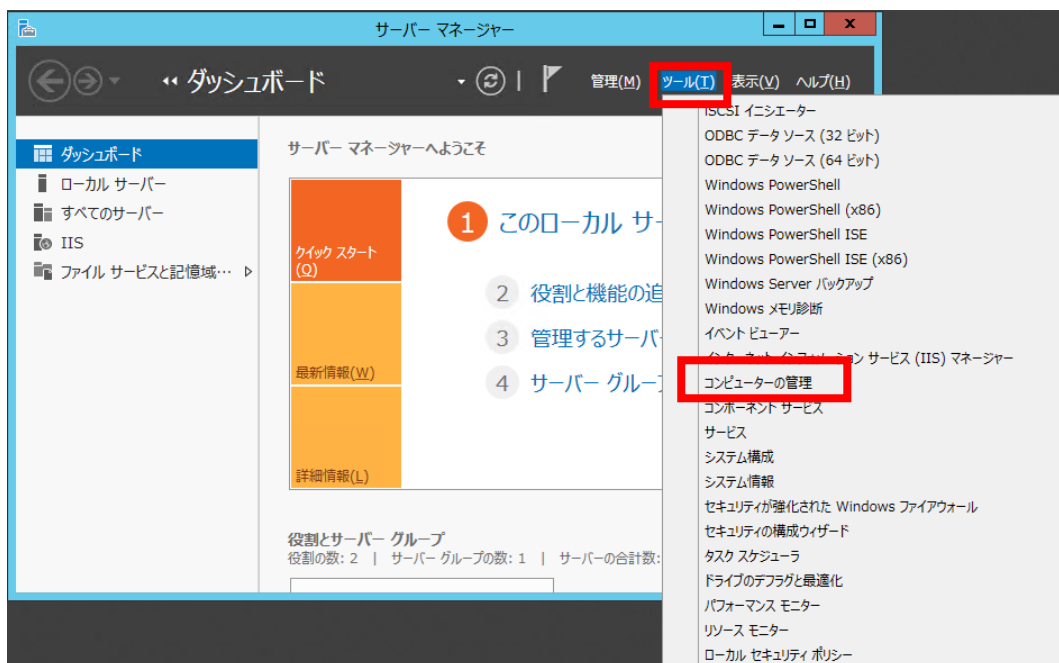


図 15

「コンピューターの管理」ウィンドウが新しく表示されます。

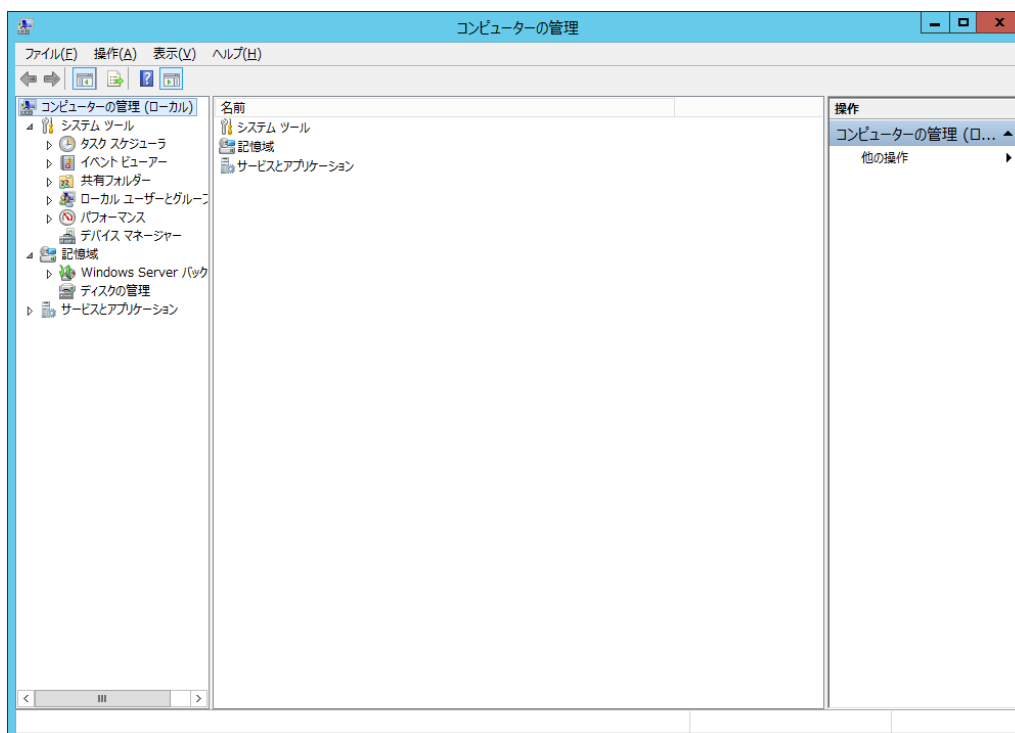


図 16

左側のメニュー「ローカルユーザとグループ」左にある△マークをクリックし、その後に表示される「ユーザー」をクリックします。

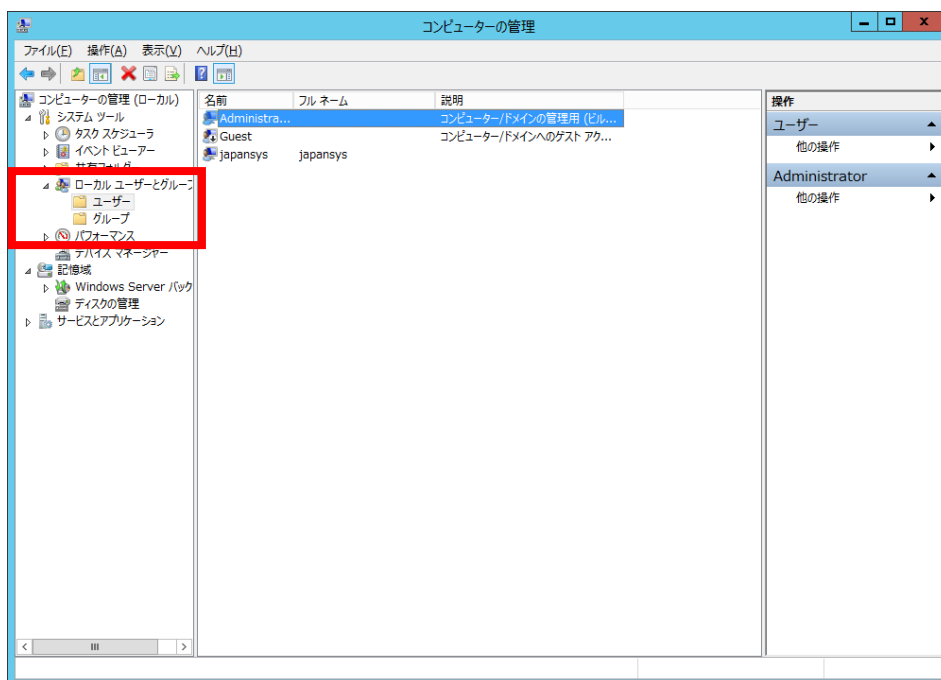


図 17

パスワードを変更したいユーザーを右クリックし表示されるメニューの「パスワードの設定 (S) ...」をクリックします。

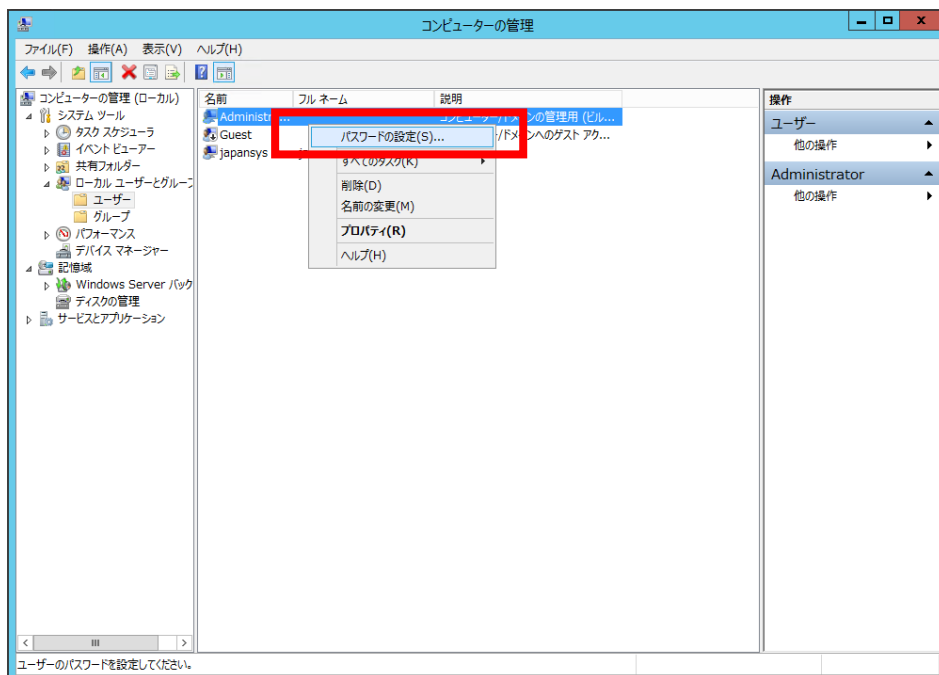


図 18

パスワードの設定ダイアログが表示され、警告が表示されます。「続行 (P)」をクリックします。



図 19

パスワードの設定ダイアログが表示されますので新しいパスワードを入力し「OK」をクリックします。

以上でパスワードの変更が完了します。

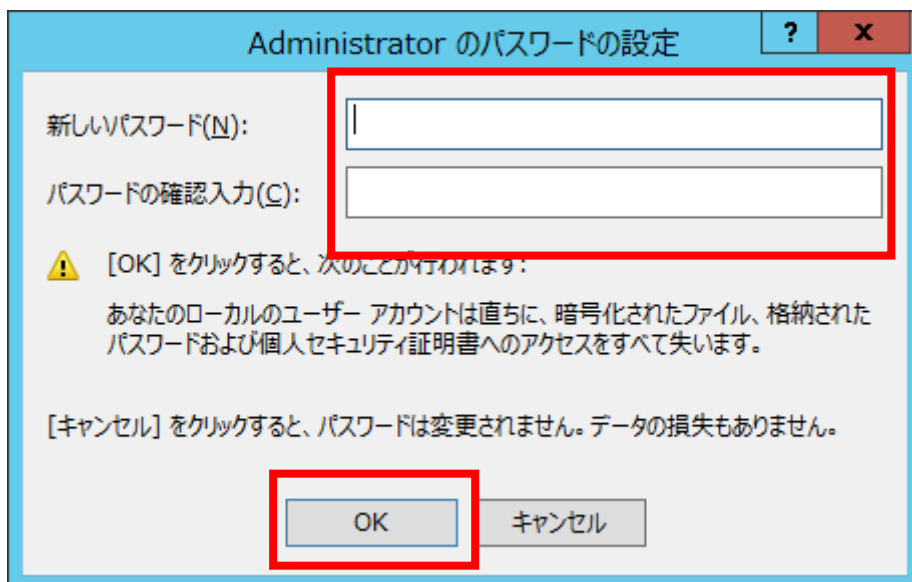


図 20

以上で完了です。

改定日 2017/4/13